



## Apogee 3500 Elite

SIUI представляет Apogee 3500 Elite с эргономичным дизайном. В сочетании с новейшими технологиями он обеспечивает лучшее качество изображения для обеспечения уверенной диагностики. Широкий спектр современных инструментов и приложений делают его доступным для вас.

### SIUI

#### HEADQUARTERS:

Shantou Institute of Ultrasonic Instruments Co., Ltd.  
 Add: No.77, Jinsha Road, Shantou 515041 Guangdong, China  
 Tel: 86-754-8825 0150 Fax: 86-754-8825 1499  
 http://www.siui.com E-mail: siui@siui.com

#### HONG KONG OFFICE:

Shantou Institute of Ultrasonic Instruments (HK) Co., Ltd.  
 Add: Room 2101, Tung Chiu Commercial Center 193 Lockhart Road, HK  
 Tel: 852-2891 6722 Fax: 852-2891 6723



All rights reserved to SIUI 2021  
 Apogee 3500Elite RU31210517

## Apogee 3500 Elite

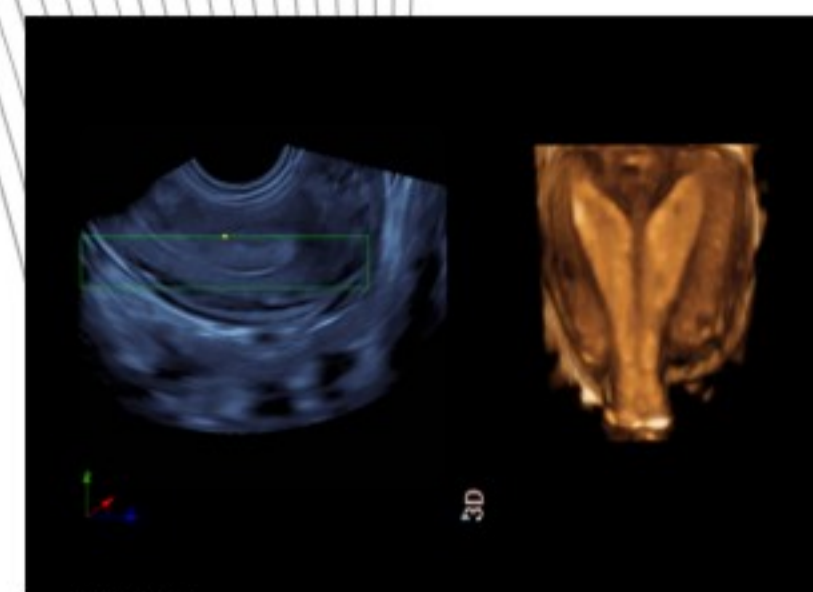
Цифровая ультразвуковая диагностическая система с цветным доплером



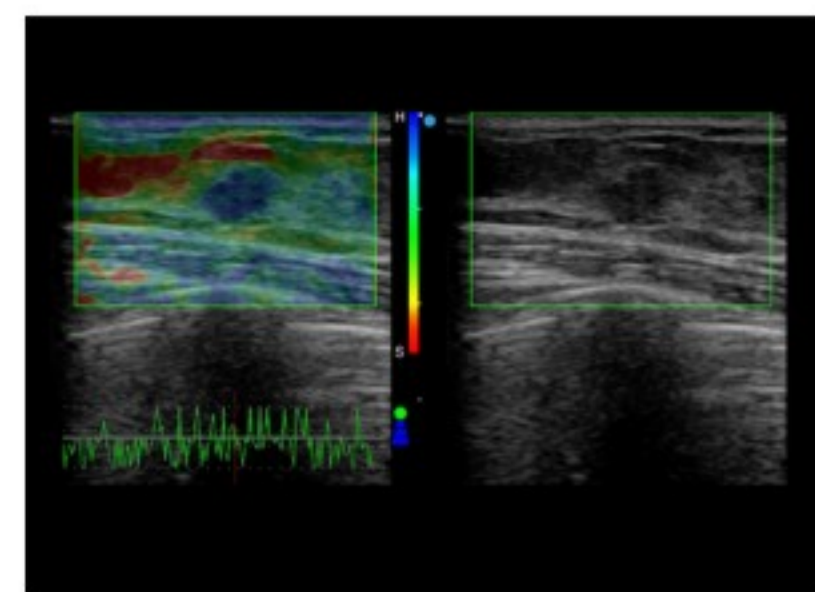
# SIUI



Киста яичника



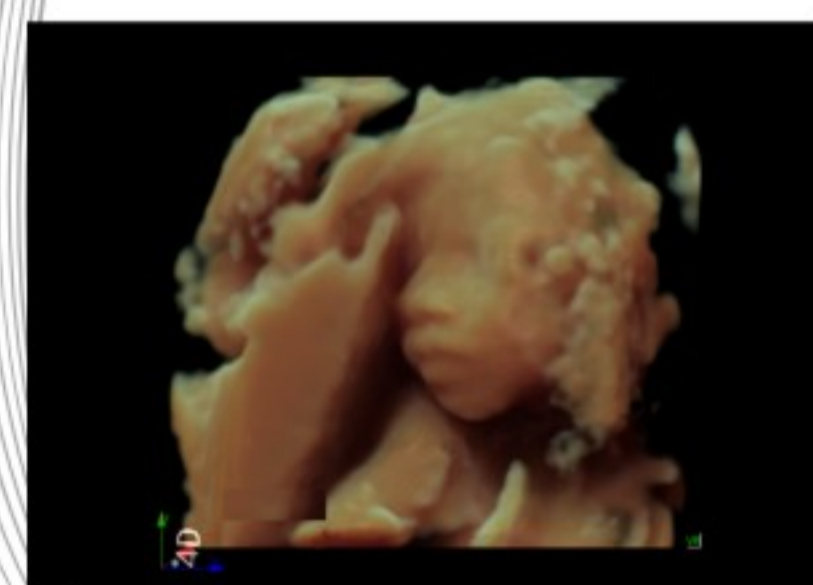
Перегородка матки с 4D-датчиком



Эластография при Исследованиях молочной железы

Система поддерживает как абдоминальные, так и трансвагинальные объемные датчики для реализации 3D / 4D-изображений в акушерстве / гинекологии, обеспечивая более подробную и полную объемную информацию для наблюдения и диагностики состояния здоровья плода и матки. Линейные датчики с функцией эластографии определяют плотность тканей в реальном времени, обеспечивая компрессию на ткани.

# Женское здоровье



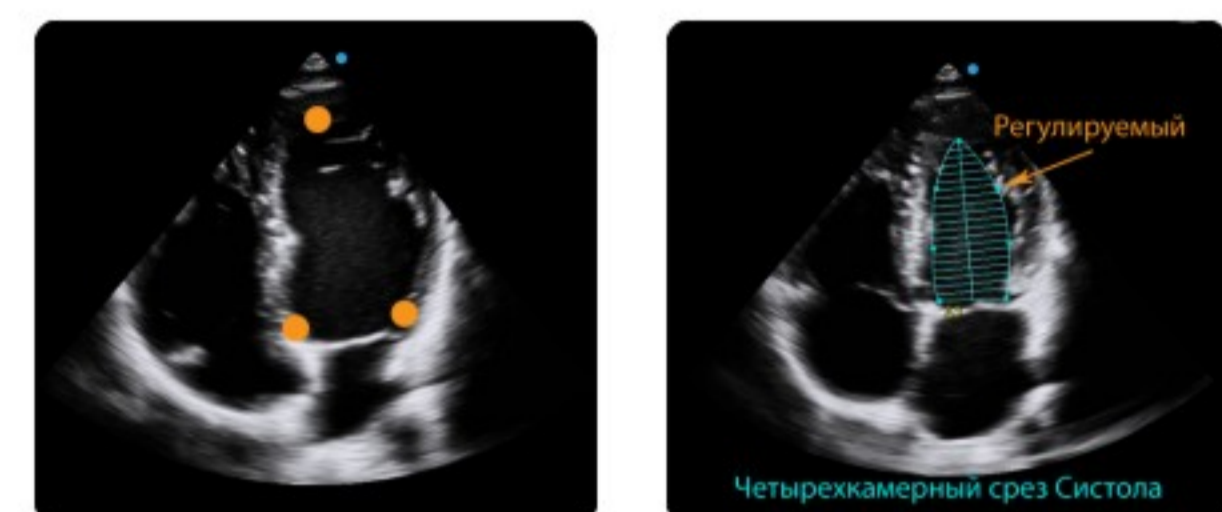
Lumi 4D



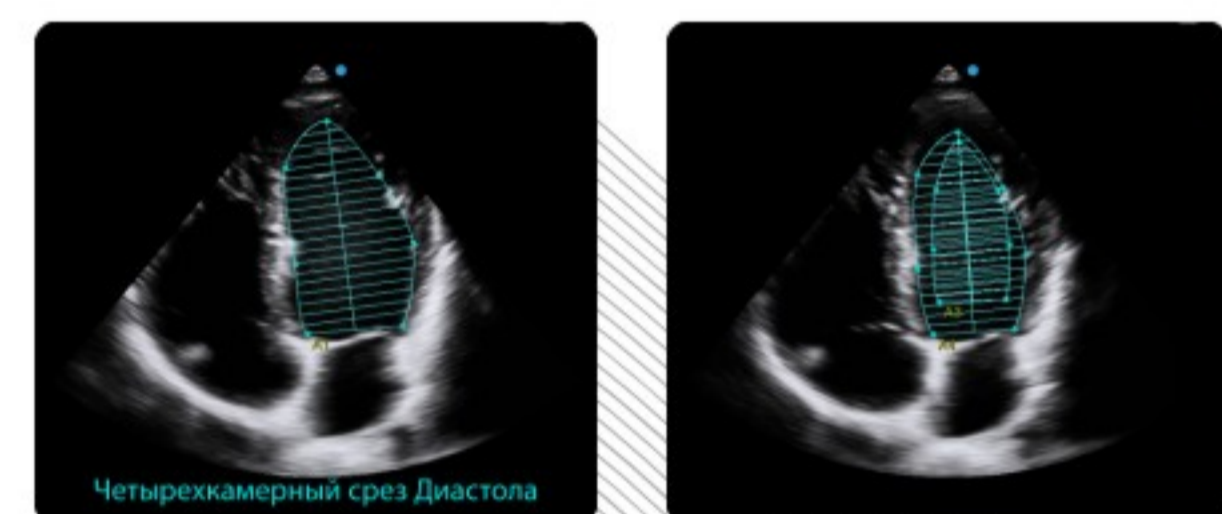
4D Pro



# Кардиология



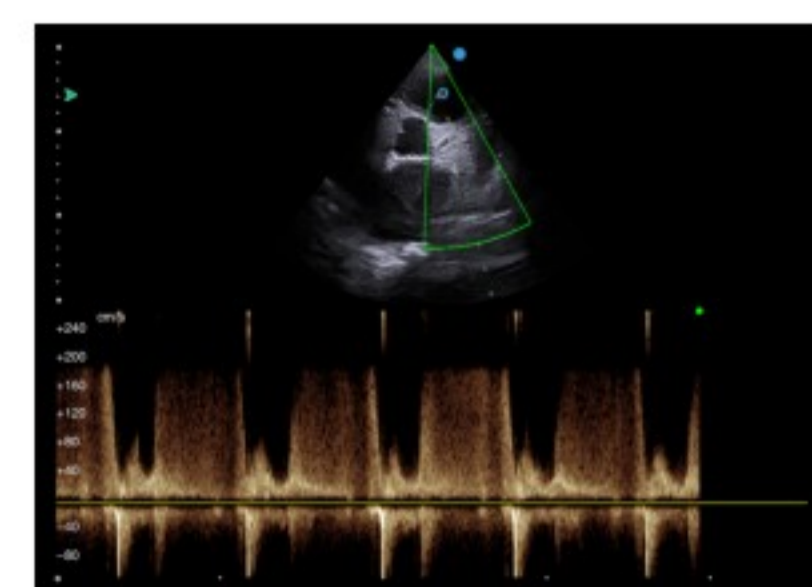
Четырехкамерный срез Систола



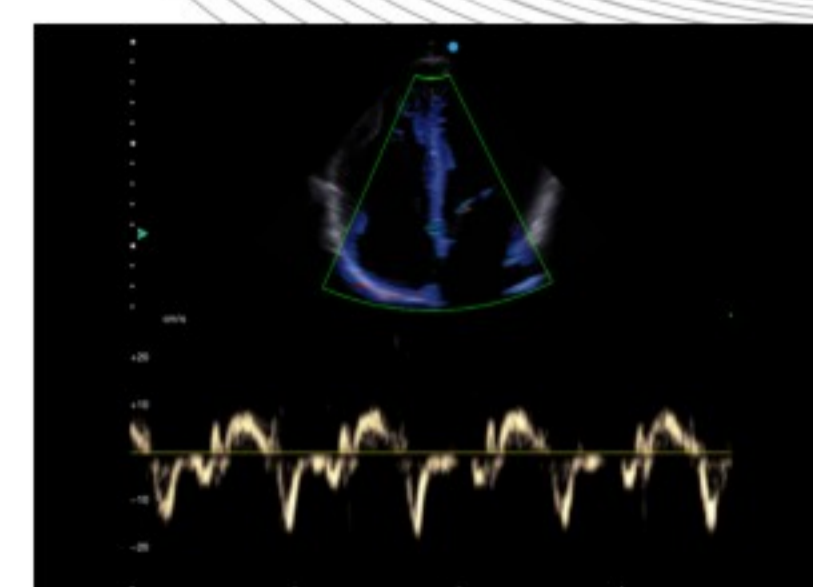
Четырехкамерный срез Диастола

Полуавтоматический EF

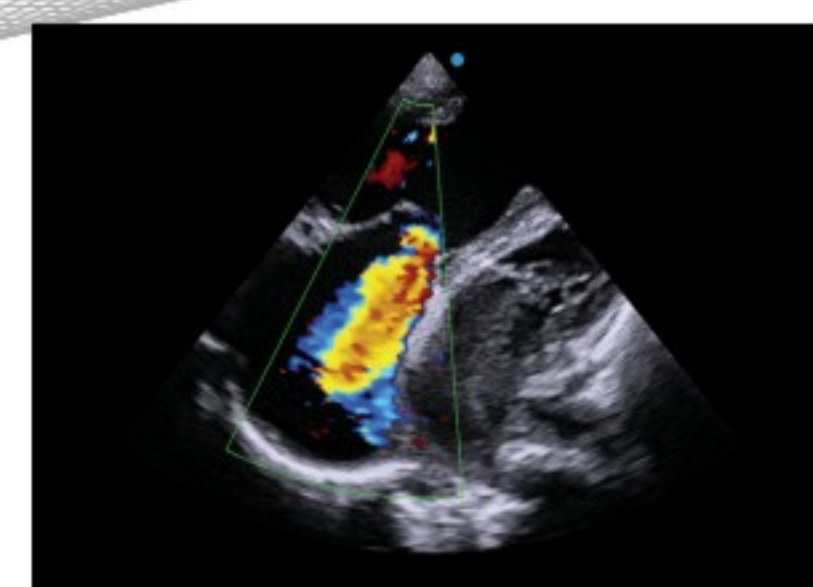
Арогое 3500 Elite обладает полными функциями для сканирования сердца, включая антомический режим(АММ), TDI, CW, Color M, ECG и профессиональные программные пакеты для измерения сердечного ритма с более чем 800 пунктами. Антомический режим(АММ) дает более точный анализ движения сердечных структуры, даже при сложном позиционировании сердца со свободным вращением линий сканирования в режиме M на 360 градусов. Полуавтоматический EF позволяет легко вычислять диастолу левого желудочка с тремя настройками точек после фиксации области сканирования.



РА рефлюкс с CW



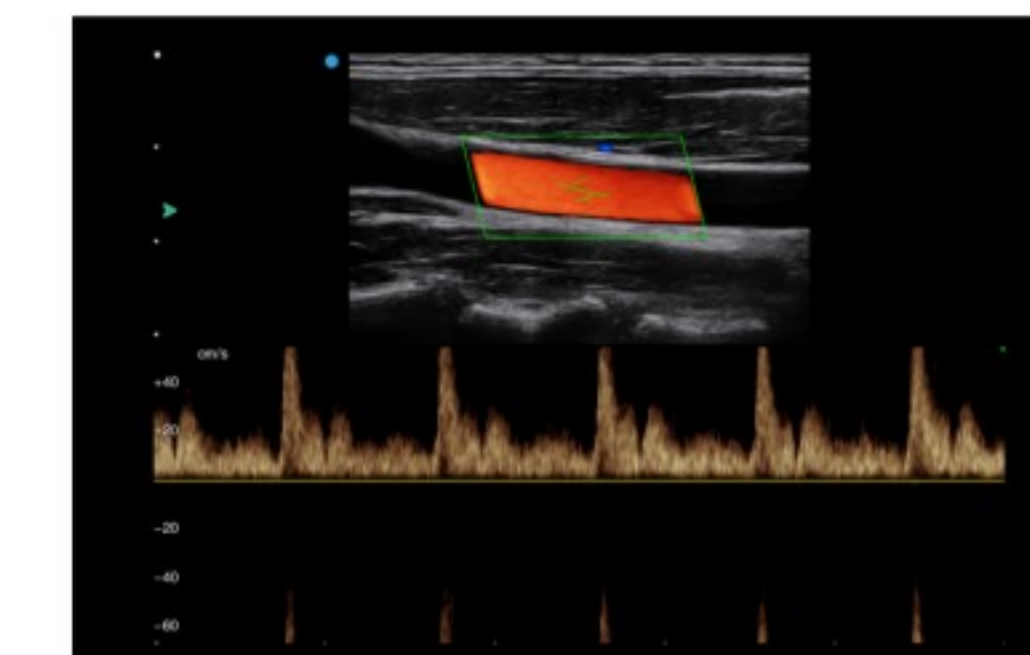
Тканевый доплер с PW



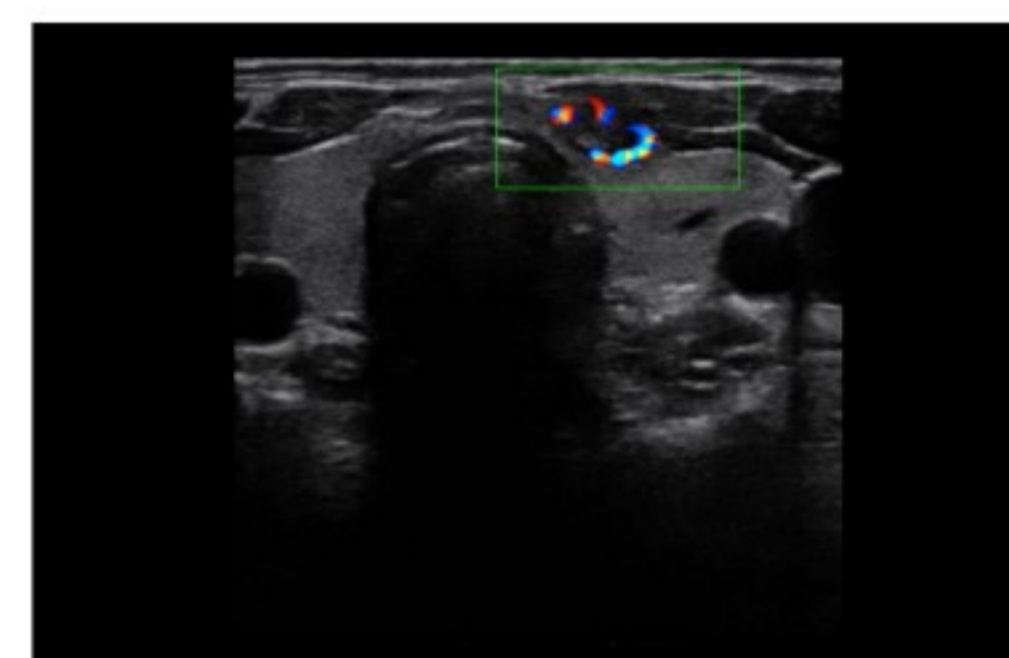
ТВ-рефлюкс



Позвоночная артерия



Сонная артерия



Узел в щитовидной железе



Брюшная полость

# Радиология

Система также может похвастаться полными решениями для радиологии. С более высоким разрешением VS Flow значительно улучшает чувствительность слабого и глубокого кровотока. Паноскоп выполняет сканирование длинных тканей и образований. Улучшение изображения иглы, значительно улучшает видимость при биопсии.

